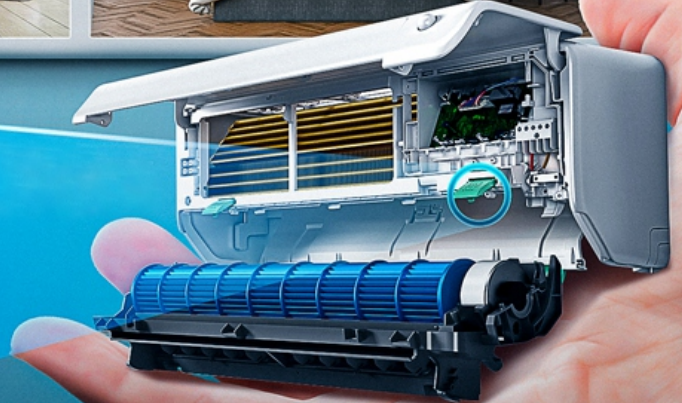
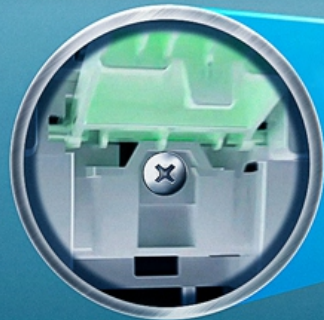


# MIDV



[www.termometalbl.com](http://www.termometalbl.com)





## Forest on / off



Bežični daljinski kontroler RG 57



### Moderan dizajin serije **FOREST**

Jedinice dizajnirane za zidnu montažu.

Kvaliteti ovog tipa klima uređaja su miran rad, mirno hlađenje, grejanje i energetska efikasnost. Savršeno rešenje za stan ili kuću.

Panel ovog modela podržuje vešto skriveni displej ispod panela unutrašnje jedinice, koji prosijava kroz plastiku prijatnim belim LED osvetljenjem, vidljiv je samo kada je klima uključena.

Energetska efikasnost je u visokoj energetskoj klasi **A/A** uz upotrebu **R410A** gasa

Temperaturni opseg rada **-7 C° do + 43 C°**

Infracrveni daljinski upravljač, tajmer

Perivi filter (mrežica) za prašinu velike gustine

### Tehničke karakteristike:

MODEL	Unutrašnja jedinica		MDSAF-12HRN1	MDSAF-18HRN1	MDSAF-24HRN1
	Spoljašnja jedinica		MDOAF-12HN1	MDOAF-18HN1	MDOAF-24HN1
Kapacitet	Btu		12000	18000	24000
Kapacitet hlađenja	kW		3,5	5,3	7
Kapacitet grejanja	kW		3,8	5,6	7,3
Ulazna snaga hlađenje	kW		1095	1643	2503
Ulazna snaga grejanje	kW		1055	1542	2283
Klasa energetske efikasnosti hlađenje	EER/WW		3.21 / A	3.21 / A	2.81 / A
Klasa energetske efikasnosti grejanje	COP/WW		3.61 / A	3.61 / A	3.21 / A
Područje hlađenja	°C		18~+43	18~+43	18~+43
Područje grejanja	°C		-7~+24	-7~+24	-7~+24
<b>Električni podaci</b>					
Napajanje	V/PH/Hz		220-230V,1Ph,50Hz	220-230V,1Ph,50Hz	220-230V,1Ph,50Hz
Jačina električne struje (hlađenje/grejanje)	A		4.8/4.6	7.41/6.71	10.88/9.9
Tip napojnog kabla	mm2		3 x 1.5	3 x 1.5	3 x 1.5
<b>Tehnički podaci unutrašnje jedinice</b>					
Protok vazduha	m3/h		570/450/360	776/645/574	997/792/638
Nivo buke unutrašnje jedinice (min-max)	dB(A)		31/41.5	32.52/43	32/46.5
Dimenzije (ŠxDxV)	mm		805X194X285	957x213x302	1040x220x327
Težina	kg		8,1	10,5	13,2
<b>Tehnički podaci spoljašnje jedinice</b>					
Rashladni fluid			R410A	R410A	R410A
Količina rashladnog fluida (fabričko)	kg		0,64	1,18	1,65
Broj ventilatora	kom		1	1	1
Nivo buke spoljašnje jedinice (min-max)	dB(A)		56,5	56,5	59,5
Dimenzije (ŠxDxV)	mm		720x270x495	765x303x555	8490x342x673
Težina	kg		28,7	34,2	55,9
Razmak između nosača	mm		450	452	663
<b>Cevni priključci</b>					
Tečna faza	inch (mm)		1/4" (6,35)	1/4" (6,35)	3/8" (9,52)
Gasna faza	inch (mm)		1/2" (12,7)	1/2" (12,7)	5/8" (15,88)
Dužina cevi (spoljna jed./unut.jed.) max	m		20	20	25
Visinska razlika (spoljna jed./unut.jed.) max	m		8	8	10





Bežični daljinski kontroler RG 57

### Moderan dizajn serije FOREST

Jedinice dizajnirane za zidnu montažu.

Kvaliteti ovog tipa klima uređaja su miran rad, mirno hlađenje, grejanje i energetska efikasnost.

Panel ovog modela podržuje vešto skriveni displej ispod panela unutrašnje jedinice, koji prosijava kroz plastiku prijatnim belim LED osvetljenjem, vidljiv je samo kada je klima uključena.

Energetska efikasnost je u visokoj energetskoj klasi **A++/A+** uz upotrebu **R410A** gasa (12 BTU) i **R32** ekološkog gasa (18 BTU i 24 BTU)

Temperaturni opseg rada **-15 C° do + 50 C°**

Infracrveni daljinski upravljač, tajmer

Perivi filter (mrežica) za prašinu velike gustine

Opcija Wi-fi uz kupovinu modula

### Tehničke karakteristike:

MODEL	Unutrašnja jedinica		MDSAF-12HRDN1	MDSAF-18HRFN8	MDSAF-24HRDN1
	Spoljašnja jedinica		MDOAF-12HFN1	MDOAF-18HFN8	MDOAF-24HFN1
Kapacitet		Btu	12000	18000	24000
Kapacitet hlađenja		kW	3,5	5,2	7
Kapacitet grejanja		kW	3,8	5,5	7,3
Ulazna snaga hlađenje		kW	(0.565 - 1.274)	1.55(0.56 - 2.05)	(0.240 - 3.030)
Ulazna snaga grejanje		kW	(0.578 - 1.282)	1.57(0.2 - 2.3)	(0.260 - 3.140)
Klasa energetske efikasnosti hlađenje		SEER/WW	6,1 / A++	7,4 / A++	6,1 / A++
Klasa energetske efikasnosti grejanje		SCOP/WW	4 / A+	4,2 / A+	4 / A+
Područje hlađenja		°C	-15~+50	-15~+50	-15~+50
Područje grejanja		°C	-15~+30	-20~+24	-15~+30
<b>Električni podaci</b>					
Napajanje		V/PH/Hz	220-240V,1Ph,50Hz	220-240V,1Ph,50Hz	220-240V,1Ph,50-60Hz
Jačina električne struje (hlađenje/grejanje)		A	5.25/6.11	6.7/6.8	1.0-13.2 / 1.1-13.7
Tip napojnog kabla		mm2	3 x 1.5	3 x 1.5	3 x 1.5
Kabl međuveze		mm2	5 x 1.5	5 x 1.5	5 x 2.5
<b>Tehnički podaci unutrašnje jedinice</b>					
Protok vazduha		m3/h	540/430/314	840/680/540	980/800/640
Nivo buke unutrašnje jedinice (min-max)		dB(A)	23-41	26-42	25-46
Dimenzije (ŠxDxV)		mm	805x194x285	957x213x302	1040x220x327
Težina		kg	7,6	10	11,9
<b>Tehnički podaci spoljašnje jedinice</b>					
Rashladni fluid			R410A	R32	R32
Količina rashladnog fluida (fabričko)		kg	0,7	1,08	1,85
Broj ventilatora		kom	1	1	1
Nivo buke spoljašnje jedinice (min-max)		dB(A)	56-62	56	60-65
Dimenzije (ŠxDxV)		mm	800x270x495	805x330x554	845x363x702
Težina		kg	22,8	32,7	48,4
Razmak između nosača		mm	452	506	540
<b>Cevni priključci</b>					
Tečna faza		inch (mm)	1/4" (6,35)	1/4" (6,35)	3/8" (9,52)
Gasna faza		inch (mm)	3/8" (9,52)	1/2" (12,7)	5/8" (15,88)
Dužina cevi (spoljna jed./unut.jed.) max		m	25	30	50
Visinska razlika (spoljna jed./unut.jed.) max		m	10	20	25
Minimalna dužina instalacije		m	3	3	3



## Aurora Full DC Inverter



Moderne jedinice serije **AURORA** dizajnirane za zidnu montažu. Panel ovog modela podržuje vešto skriveni displej ispod panela unutrašnje jedinice, koji prosijava kroz plastiku prijatnim belim LED osvetljenjem, vidljiv je samo kada je klima uključena. Energetska efikasnost je u visokoj energetskoj klasi **A+++/A++** uz upotrebu **R32** ekološkog gasa. Temperaturni opseg rada **-20 C° do + 50 C°**. Wi-fi kontrola. Perivi filter (mrežica) za prašinu velike gustine. Grejač u spoljnoj jedinici koji sprečava smrzavanje jedinice. Dodatna opcija- kupovina zamenskih panela u zlatnoj i srebrnoj boji (samo za 12 BTU)

### Bežični daljinski kontroler RG 10A1



#### Tehničke karakteristike:

MODEL	Unutrašnja jedinica		MDSAB-12HRFN8-W	MDSAB-18HRFN8	MDSAB-24HRFN8
	Spoljašnja jedinica		MDOAB-12HFN8	MDOAB-18HFN8	MDOAB-24HFN8
Kapacitet	Btu		12000	18000	24000
Kapacitet hlađenja	kW		3,5	5,3	7
Kapacitet grejanja	kW		3,8	5,6	7,3
Ulazna snaga hlađenje	kW		0.97 (0.13 - 1.65)	1.55 (0.56 - 2.05)	2.51(0.42 - 3.2)
Ulazna snaga grejanje	kW		0.97 (0.16 - 1.56)	1.5 (0.78 - 2)	2.13 (0.3 - 3.1)
Klasa energetske efikasnosti hlađenje	SEER/WW		8.5 / A+++	7 / A++	6,5 / A++
Klasa energetske efikasnosti grejanje	SCOP/WW		4.6 / A++	4 / A+	4 / A+
Područje hlađenja	°C		-15~+50	-15~+50	-15~+50
Područje grejanja	°C		-20~+24	-20~+24	-20~+24
<b>Električni podaci</b>					
Napajanje	V/PH/Hz		220-240V,1Ph,50Hz	220-240V,1Ph,50Hz	220-240V,1Ph,50Hz
Jačina električne struje (hlađenje/grejanje)	A		7.2/6.78	9/8.7	13.9 /13.5
Tip napojnog kabla	mm2		3 x 1.5	3 x 1.5	3 x 1.5
Kabl međuveze	mm2		5 x 1.5	5 x 1.5	5 x 2.5
<b>Tehnički podaci unutrašnje jedinice</b>					
Protok vazduha	m3/h		584/477/395	730/500/420	1020/830/640
Nivo buke unutrašnje jedinice (min-max)	dB(A)		25-39.5	28-43	30.5-47
Dimenzije (ŠxDxV)	mm		802x189x297	965x215x319	1080x226x335
Težina	kg		8,6	10,9	13,7
<b>Tehnički podaci spoljašnje jedinice</b>					
Rashladni fluid			R32	R32	R32
Količina rashladnog fluida (fabričko)	kg		0,62	1,1	1,45
Broj ventilatora	kom		1	1	1
Nivo buke spoljašnje jedinice (min-max)	dB(A)		54,5	55,5	60,5
Dimenzije (ŠxDxV)	mm		765x303x555	805x330x554	890x342x673
Težina	kg		26,7	33,5	43,9
Razmak između nosaca	mm		452	511	663
<b>Cevni priključci</b>					
Tečna faza	inch (mm)		1/4" (6,35)	1/4" (6,35)	3/8" (9,52)
Gasna faza	inch (mm)		3/8" (9,52)	1/2" (12,7)	5/8" (15,88)
Dužina cevi (spoljna jed./unut.jed.) max	m		25	30	30
Visinska razlika (spoljna jed./unut.jed.) max	m		10	20	20
Minimalna dužina instalacije	m		3	3	3



# MIDV

## Aurora Full DC Inverter - crna



### Bežični daljinski kontroler RG 10A1



Elegantni model serije **AURORA** sa ogledalo panelom u crnoj boji.

Full DC inverter

Energetska efikasnost je u visokoj energetskoj klasi **A+++/A++** uz upotrebu **R32** ekološkog gasa

Temperaturni opseg rada **-20 C° do + 50 C°**

Wi-fi kontrola

Perivi filter (mrežica) za prašinu velike gustine

Grejač u spoljnoj jedinici koji sprečava smrzavanje jedinice

Skriveni displej

MODEL	Unutrašnja jedinica		MDSAB-12HRFN8-B
	Spoljašnja jedinica		MDOAB-12HFN8
Kapacitet	Btu	12000	
Kapacitet hlađenja	kW	3,5	
Kapacitet grejanja	kW	3,8	
Ulazna snaga hlađenje	kW	0.97 (0.13 - 1.65)	
Ulazna snaga grejanje	kW	0.97 (0.16 - 1.56)	
Klasa energetske efikasnosti hlađenje	SEER/WW	8.5 / A+++	
Klasa energetske efikasnosti grejanje	SCOP/WW	4.6 / A++	
Područje hlađenja	°C	-20~+50	
Područje grejanja	°C	-20~+24	
Električni podaci			
Napajanje	V/PH/Hz	220-240V,1Ph,50Hz	
Jačina električne struje (hlađenje/grejanje)	A	7.2/6.78	
Tip napojnog kabla	mm2	3 x 1.5	
Kabl međuveze	mm2	5 x 1.5	
Tehnički podaci unutrašnje jedinice			
Protok vazduha	m3/h	584/477/395	
Nivo buke unutrašnje jedinice (min-max)	dB(A)	25-39.5	
Dimenzije (ŠxDxV)	mm	802x189x297	
Težina	kg	8,6	
Tehnički podaci spoljašnje jedinice			
Rashladni fluid		R32	
Količina rashladnog fluida (fabričko)	kg	0,62	
Broj ventilatora	kom	1	
Nivo buke spoljašnje jedinice (min-max)	dB(A)	54,5	
Dimenzije (ŠxDxV)	mm	765x303x555	
Težina	kg	26,7	
Razmak između nosača	mm	452	
Cevni priključci			
Tečna faza	inch (mm)	1/4" (6,35)	
Gasna faza	inch (mm)	3/8" (9,52)	
Dužina cevi (spoljna jed./unut.jed.) max	m	25	
Visinska razlika (spoljna jed./unut.jed.) max	m	10	
Minimalna dužina instalacije	m	3	



## All Easy Pro Full DC Inverter



## Bežični daljinski kontroler RG 10A1



Elegantni model serije **ALL EASY PRO**  
 Olakšava montažu i servis  
 Full DC inverter  
 Energetska efikasnost je u visokoj energetskoj klasi **A+++/A+** uz upotrebu **R32** ekološkog gasa  
 Temperaturni opseg rada **-25 C° do + 50 C°**  
 Grejač u spoljnoj jedinici koji sprečava smrzavanje jedinice  
 Skriveni displej  
 Perivi filter (mrežica) za prašinu velike gustine  
 Jednostavan pristup motoru i kadici  
 Minimalna udaljenost montaže od plafona - svega 5cm

### Tehničke karakteristike:

MODEL	Unutrašnja jedinica	MDSAEP-12HRFN8	MDSAEP-18HRFN8	MDSAEP-24HRFN8
	Spoljašnja jedinica	MDOAEP-12HFN8	MDOAEP-18HFN8	MDOAEP-24HFN8
Kapacitet	Btu	12000	18000	24000
Kapacitet hlađenja	kW	3,5	5,3	7
Kapacitet grejanja	kW	4	5,6	7,3
Ulazna snaga hlađenje	kW	0.88 (0.13 - 1.25)	1.31 (0.58 - 2.09)	1.76(0.42 - 3.2)
Ulazna snaga grejanje	kW	0.99 (0.12 - 1.45)	1.5 (0.94 - 1.69)	1.97 (0.3 - 3.1)
Klasa energetske efikasnosti hlađenje	SEER/WW	8.5 / A+++	8.5/ A+++	8,5 / A+++
Klasa energetske efikasnosti grejanje	SCOP/WW	3.8 / A+	3.6/ A+	43.3/ A+
Područje hlađenja	°C	-15~+50	-15~+50	-15~+50
Područje grejanja	°C	-25~+24	-25~+24	-25~+24
<b>Električni podaci</b>				
Napajanje	V/PH/Hz	220-240V,1Ph,50Hz	220-240V,1Ph,50Hz	220-240V,1Ph,50Hz
Napojni kabal	mm2	5 x 1.5	5 x 1.5	5 x 2.5
<b>Tehnički podaci unutrašnje jedinice</b>				
Protok vazduha	m3/h	560/380/290	685/380/290	1092/724/379
Nivo buke unutrašnje jedinice (min-max)	dB(A)	21-40	22-41	21-44.5
Dimenzije (ŠxDxV)	mm	795x225x295	965x239x319	1140x370x275
Težina	kg	10,2	12,3	20
<b>Tehnički podaci spoljašnje jedinice</b>				
Rashladni fluid		R32	R32	R32
Količina rashladnog fluida (fabričko)	kg	0,69	1,1	1,5
Broj ventilatora	kom	1	1	1
Nivo buke spoljašnje jedinice (min-max)	dB(A)	57,5	56	58,5
Dimenzije (ŠxDxV)	mm	805x330x554	890x342x673	890x342x673
Težina	kg	28,4	38,8	45,6
Razmak između nosača	mm	511	663	663
Tečna faza	inch (mm)	1/4" (6,35)	1/4" (6,35)	3/8" (9,52)
Dužina cevi (spoljna jed./unut.jed.) max	m	25	30	50
Visinska razlika (spoljna jed./unut.jed.) max	m	10	20	25
Minimalna dužina instalacije	m	3	3	3



## Multi Split Sistem



Bežični daljinski kontrole  
RG 57

Multi sistem omogućava povezivanje sa jednom spoljnom jedinicom i dve do pet ukutrašnjih jedinica.

Svskom unutrašnjom jedinicom se može individualno upravljati.

Ovo rešenje pruža vam priliku grejanja ili hlađenja pojedinih prostorija, a time i značajnu uštedu električne energije.

Unutrašnje jedinice ne moraju biti instalirane istovremeno, što omogućava proširenje sistema u zavisnosti od potrebe korisnika.

Pogodno je rešenje kada postoji potreba da se reši klimatizacija ili grejanje nekoliko prostorija sa jednom spoljnom jedinicom.

Unutrašnje jedinice mogu biti različitih tipova ugradnje i različitih kapaciteta što olakšava projektovanje.

Sistem koristi R32 ekološkog gas

Laka montaža i održavanje

### Tehničke karakteristike:

MODEL	Spoljašnja jedinica	MD20-18HFN8	MD30-21HFN8	MD30-27HFN8	MD40-28HFN8	MD40-36HFN8	MD50-42HFN8
Kapacitet	Btu	18000	21000	27000	28000	36000	42000
Broj unutrašnjih jedinica	Min/Max	1-2	1-3	1-3	1-4	1-4	1-5
Kapacitet hlađenja (min-max)	kW	5,3	6,1	7,9	8	10,6	12,3
Kapacitet grejanja (min-max)	kW	5,6	6,7	8,2	8,2	10,6	12,3
Ulazna snaga grejanje	kW	1,75	1,92	2,56	2,56	4,05	4,5
Ulazna snaga hlađenje	kW	1,54	1,86	2,35	2,35	3,25	3,6
Klasa energetske efikasnosti hlađenje	EER/SEER/WW	3.01/6/A+	3.21/6.1/A+	3.09/5.8/A+	3.23/6.8/A++	2.61/5.9/A+	2.74/5.6/A++
Klasa energetske efikasnosti grejanje	COP/SCOP/WW	3.6/3.8/A	3.61/4/A+	3.49/4/A	4.1/4/A++	3.25/3.8/A	3.42/3.8/A+
Područje hlađenja	°C	-15~+50	-15~+50	-15~+50	-15~+50	-15~+50	-15~+50
Područje grejanja	°C	-15~+24	-15~+24	-15~+24	-15~+24	-15~+24	-15~+24
Električni podaci							
Napajanje	V/PH/Hz	220-240V,1Ph,50Hz	220-240V,1Ph,50Hz	220-240V,1Ph,50Hz	220-240V,1Ph,50Hz	220-240V,1Ph,50Hz	220-240V,1Ph,50Hz
Jačina električne struje (hlađenje/grejanje)	A	8/7.1	8.8/8.5	11.7/10.8	11.7/10.8	18.5/14.9	20.5/16.5
Tehnički podaci spoljašnje jedinice							
Rashladni fluid		R32	R32	R32	R32	R32	R32
Količina rashladnog fluida (fabričko)	kg	1,25	1,4	1,72	2,1	2,1	2,4
Broj ventilatora	kom	1	1	1	1	1	1
Nivo buke spoljašnje jedinice (min-max)	dB(A)	56,5	57	59,5	60	63,5	64
Dimenzije (VxDxŠ)	mm	800x333x554	845x363x702	845x363x702	946x410x810	946x410x810	946x410x810
Težina	kg	37,5	48,5	52,7	67,6	70	76,5
Razmak između nosača	mm	514	540	540	673	673	673
Cevni priključci							
Tečna faza	inch (mm)	1/4" (6,35) x 2	1/4" (6,35) x 3	1/4" (6,35) x 3	1/4" (6,35) x 4	1/4" (6,35) x 4	1/4" (6,35) x 5
Gasna faza	inch (mm)	3/8" (9,52) x 2	3/8" (9,52) x 3	3/8" (9,52) x 3	9,52x 3 / 12,7 x 1	9,52x 3 / 12,7 x 1	9,52x4 / 12,7 x 1
Max. dužina cevne instalacije	m	40	60	60	80	80	80
Max. dužina za jednu jedinicu	m	25	30	30	35	35	35
Max. visinska razlika između Spolj. i unutr.	m	15	15	15	15	15	15
Max. visinska razlika između unutrašnjih	m	10	10	10	10	10	10

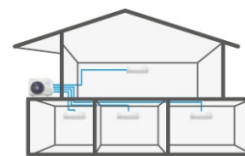
M20F-18HFN1-Q	Jedna jedinica	9	12	18
	Dve jedinice	9+9	9+12	12+12

M30E-21HFN1-Q	Jedna jedinica	9	12	18	
	Dve jedinice	9+9	9+12	9+18	12+12
	Tri jedinice	9+9+9			

M30E-27HFN1-Q	Jedna jedinica		9	12	18	
	Dve jedinice	9+9	9+12	9+18	12+12	12+18
	Tri jedinice	9+9+9	9+9+12	9+12+12	12+12+12	

M40B-36HFN1-Q	Jedna jedinica	9	12	18	24	
	Dve jedinice	9+9	9+12	9+18	9+24	
		12+12	12+18	12+24	18+18	
	Tri jedinice	9+9+9	9+9+12	9+9+18	9+9+24	9+12+12
		9+12+18	9+12+24	9+18+18	12+12+12	12+12+18
	Cetiri jedinice	9+9+9+9	9+9+9+12	9+9+9+18	9+9+9+24	

M50E-42HFN1-Q	Jedna jedinica	9	12	18	24	
	Dve jedinice	9+9	9+12	9+18	9+24	
		12+12	12+18	12+24	18+18	
	Tri jedinice	9+9+9	9+9+12	9+9+18	9+9+24	
		9+12+12	9+12+18	9+12+24	9+18+18	
		12+12+12	12+12+18	12+12+24	12+18+18	
	Cetiri jedinice	9+9+9+9	9+9+9+12	9+9+9+18	9+9+9+24	
		9+9+12+12	9+9+12+18	9+9+12+24	9+12+12+12	
		9+12+12+18	12+12+12+18	12+12+12+18		
	Pet jedinica	9+9+9+9+9	9+9+9+9+12	9+9+9+9+18	9+9+9+9+24	9+9+12+12+12



## Multi zidna Forest



### Bežični daljinski kontroler RG 57



#### Moderan dizajn serije **FOREST**

Jedinice dizajnirane za zidnu montažu.

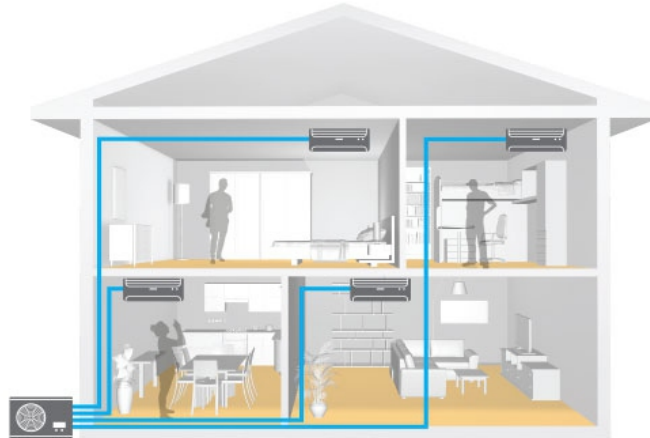
Kvaliteti ovog tipa klima uređaja su miran rad, mirno hlađenje, grejanje i energetska efikasnost. Savršeno rešenje za stan ili kuću.

Panel ovog modela podrazumeva vešto skriveni displej ispod panela unutrašnje jedinice, koji prosijava kroz plastiku prijatnim belim LED osvetljenjem, vidljiv je samo kada je klima uključena.

Energetska efikasnost je u visokoj energetskoj klasi **A++/A+** uz upotrebu **R32** ekološkog gasa

Infracrveni daljinski upravljač, tajmer

Perivi filter (mrežica) za prašinu velike gustine



#### Tehničke karakteristike:

MODEL	Unutrašnja jedinica	MDSAF-09HRDN8	MDSAF-12HRDN8	MDSAF-18HRDN8	MDSAF-24HRDN8
Kapacitet	Btu	9000	12000	18000	24000
Kapacitet hlađenja	kW	2,6	3,5	5,3	7
Kapacitet grejanja	kW	2,9	3,8	5,6	7,3
<b>Električni podaci</b>					
Napajanje	V/PH/Hz	220-240V,1Ph,50Hz	220-240V,1Ph,50Hz	220-240V,1Ph,50Hz	220-240V,1Ph,50Hz
<b>Tehnički podaci unutrašnje jedinice</b>					
Protok vazduha	m3/h	420	570	840	980
Nivo buke unutrašnje jedinice (min-max)	dB(A)	29.5-40	28-41	33-42.5	34-45
Dimenzije (ŠxDxV)	mm	715X195X285	805x195x285	958x213x302	1038x220x325
Težina	kg	6,5	7,5	8,5	12
<b>Cevni priključci</b>					
Tečna faza	inch (mm)	1/4" (6,35)	1/4" (6,35)	1/4" (6,35)	1/4" (6,35)
Gasna faza	inch (mm)	3/8" (9,52)	3/8" (9,52)	1/2" (12,7)	5/8" (15,88)
Raskladni fluid		R32	R32	R32	R32



## Multi kasetna

Ugrađena odvodna pumpa sa visinom podizanja do 750 mm olakšava distribuciju instalacija za odvod kondenzata u prostoru iznad spuštenog plafona

Četvorostrano orijentisano nezavisne lopatice za usmeravanje vazduha

Perivi filter (mrežica) za prašinu velike gustine

Četvorostrujna kasetna jedinica koja omogućuje ravnomerno hlađenje i grejanje

Trobrzinski ventilator sa turbo funkcijom



Bežični daljinski kontroler  
RG 57

### Tehničke karakteristike:

MODEL	Unutrašnja jedinica	MDCA41-09HRFN8	MDCA41-12HRFN8	MDCA41-18HRFN8
Kapacitet	Btu	9000	12000	18000
Kapacitet hlađenja (min-max)	kW	2,6	3,5	5,3
Kapacitet grejanja (min-max)	kW	2,9	4,1	5,4
Električni podaci				
Napajanje	V/PH/Hz	220-240V,1Ph,50Hz	220-240V,1Ph,50Hz	220-240V,1Ph,50Hz
Tehnički podaci unutrašnje jedinice				
Protok vazduha	m3/h	580/500/450	617/504/415	680/560/500
Nivo buke unutrašnje jedinice (min-max)	dB(A)	29-38	34-41	41-44
Dimenzije (ŠxDxV)	mm	570x570x260	570x570x260	570x570x260
Težina	kg	14,5	16,1	16,2
Dimenzije panela (ŠxDxV)	mm	647x647x50	647x647x50	647x647x50
Težina Panela	kg	2,5	2,5	2,5
Cevni priključci				
Tečna faza	inch (mm)	1/4" (6,35)	1/4" (6,35)	1/4" (6,35)
Gasna faza	inch (mm)	3/8" (9,52)	3/8" (9,52)	1/2" (12,7)
Raskladni fluid		R32	R32	R32



## Multi parapetna

Mogućnost izduvavanja vazduha u oba pravca gore - dole

Perivi filter (mrežica) za prašinu velike gustine

Pored infracrvenog regulatora, može se koristiti dodatni zidni regulator



Bežični daljinski kontroler  
RG 57

### Tehničke karakteristike:

MODEL	Unutrašnja jedinica	MDFFI-12HRFNX	MDFFI-16HRFNX
Kapacitet	Btu	12000	16000
Kapacitet hlađenja (min-max)	kW	3,52	4,83
Kapacitet grejanja (min-max)	kW	3,81	4,98
Električni podaci			
Napajanje	V/PH/Hz	220-230V,1Ph,50Hz	220-230V,1Ph,50Hz
Tehnički podaci unutrašnje jedinice			
Protok vazduha	m3/h	380/480/512	400/480/560
Nivo buke unutrašnje jedinice (min-max)	dB(A)	35/41.5/43	35/39/42.5
Dimenzije (ŠxDxV)	mm	700x600x210	700x600x210
Težina	kg	14,8	14,8
Cevni priključci			
Tečna faza	inch (mm)	1/4" (6,35)	1/4" (6,35)
Gasna faza	inch (mm)	3/8" (9,52)	1/2" (12,7)
Rashladni fluid		R32	R32



## Multi kanalska

Aerodinamični ventilatori sa većim krilcima i boljom distribucijom vazduha  
 Dve mogućnosti usisavanja vazduha - sa leđa i odozdo  
 Ugrađena odvodna pumpa sa visinom podizanja olakšava distribuciju instalacija za odvod kondenzata u prostoru iznad spuštenog plafona  
 Perivi filter



Žičani zidni digitalni kontroler  
 KJR 12B



### Tehničke karakteristike:

MODEL	Unutrašnja jedinica	MDTI-09HWDN1	MDTI-12HWDN1	MDTI-18HWDN1
Kapacitet	Btu	9000	12000	18000
Kapacitet hlađenja (min-max)	kW	2,6	3,5	5,3
Kapacitet grejanja (min-max)	kW	2,9	4,1	5,4
<b>Električni podaci</b>				
Napajanje	V/PH/Hz	220-240V,1Ph,50Hz	220-240V,1Ph,50Hz	220-240V,1Ph,50Hz
<b>Tehnički podaci unutrašnje jedinice</b>				
Statički pritisak				
Protok vazduha	m3/h	526x210x40.11	526x210x40.11	695x252x40.11
Nivo buke unutrašnje jedinice (min-max)	dB(A)			
Dimenzije (ŠxDxV)	mm	700x450x200	700x450x200	880x674x210
Težina	kg	18	18	24,3
<b>Cevni priključci</b>				
Tečna faza	inch (mm)	1/4" (6,35)	1/4" (6,35)	1/4" (6,35)
Gasna faza	inch (mm)	3/8" (9,52)	3/8" (9,52)	1/2" (12,7)
Rashladni fluid		R410A	R410A	R410A



## LCAC kasetna

Četvorostrano orijentisane nezavisne lopatice za usmeravanje vazduha

Četvorostrujna kasetna jedinica koja omogućuje ravnomerno hlađenje i grejanje

Zamenljiv, periv filter - lako održavanje

Ugrađena odvodna pumpa sa visinom podizanja do 750 mm olakšava distribuciju instalacija za odvod kondenzata

u prostoru iznad spuštenog plafona

Trobrzinski ventilator sa turbo funkcijom

Tihi rad

Infracrveni daljinski upravljač, tajmer



Bežični daljinski kontroler  
RG 57



### Tehničke karakteristike:

MODEL	Spoljašnja jedinica		MDOU-12HRDN1	MDOU-18HFN8	MDOU-24HFN8	MDOU-36HFN8	MDOU-48HFN8	MDOU-55HFN8
	Unutrašnja jedinica		MDCA-12HRDN1	MDCA-18HRFN8	MDCA4I-24HRFN8	MDCA4I-36HRFN8	MDCA4I-48HRFN8	MDCD-55HRFN8
Kapacitet	Btu		12000	18000	24000	36000	48000	55000
Kapacitet hlađenja (min-max)	kW		3,5	5,2	7	10,5	14	15,5
Kapacitet grejanja (min-max)	kW		4,1	5,4	7,6	11,1	16,1	18,1
Ulazna snaga Hlađenje	kW		1,08	1,82	2,17	4,06	5,39	6,4
Ulazna snaga Grejanje	kW		1,06	1,42	2,05	3,085	5,35	5,73
Klasa energetske efikasnosti hlađenje	SEER/WW		6.1/A++	6.2/A++	6.2/A++	6.7/A++	5.6/A+	6.3/A+
Klasa energetske efikasnosti grejanje	COP/WW		4/A+++	4.8/A+++	5.1/A+++	4/A+++	4/A++	4/A+++
Područje hlađenja	°C		-15~+50	-15~+50	-15~+50	-15~+50	-15~+50	-15~+50
Područje grejanja	°C		-15~+24	-15~+24	-15~+24	-15~+24	-15~+24	-15~+24
Električni podaci								
Napajanje unutrašnje jedinice	V/PH/Hz		220-240V,1Ph,50Hz	220-240V,1Ph,50Hz	220-240V,1Ph,50Hz	220-240V,1Ph,50Hz	220-240V,1Ph,50Hz	220-240V,1Ph,50Hz
Napajanje spoljašnje jedinice	V/PH/Hz		220-240V,1Ph,50Hz	220-240V,1Ph,50Hz	220-240V,1Ph,50Hz	380-420V,1Ph,50Hz	380-420V,1Ph,50Hz	380-420V,1Ph,50Hz
Tehnički podaci unutrašnje jedinice								
Protok vazduha	m3/h		617/504/416	720/620/500	1378/1200/1032	1700/1550/1380	1715/1568/1381	1970/1737/1537
Nivo buke unutrašnje jedinice (min-max)	dB(A)		35-43	36-43	40-47	46-52	49-52	48-53
Dimenzije (VxŠxD)	mm		570x570x260	570x570x260	840x840x245	830x830x245	840x840x287	840x840x287
Težina	kg		16,5	18,9	23	27,2	29	29,7
Dimenzije panela (VxŠxD)	mm		647x647x50	647x647x50	950x950x55	950x950x55	950x950x55	950x950x55
Težina Panela	kg		2,5	2,5	5	5	5	5
Tehnički podaci spoljašnje jedinice								
Količina rashladnog fluida (fabričko)	kg		0,72	1,15	1,5	2,4	2,9	3
Broj ventilatora	kom		1	1	1	1	2	2
Nivo buke spoljašnje jedinice (min-max)	dB(A)		56	63	60,5	62	65	63
Dimenzije (VxŠxD)	mm		765x303x555	805x330x554	845x363x702	946x410x810	952x410x1333	952x410x1333
Težina	kg		29,9	35,2	46,9	85	118,3	121,2
Razmak između nosača	mm		514	514	540	675	675	675
Cevni priključci								
Tečna faza	inch (mm)		1/4" (6,35)	1.4" (6,35)	3/8" (9,52)	3/8" (9,52)	3/8" (9,52)	3/8" (9,52)
Gasna faza	inch (mm)		3/8" (9,52)	1/2" (12,7)	5/8" (15,88)	5/8" (15,88)	5/8" (15,88)	5/8" (15,88)
Rashladni fluid			R32	R32	R32	R32	R32	R32
Dužina cevi (spoljna jed./unut.jed.) max	m		25	30	50	75	65	75
Visinska razlika (spoljna jed./unut.jed.) max	m		10	20	25	30	30	30

## LCAC kanalska

Aerodinamični ventilatori sa većim krilcima i boljom distribucijom vazduha  
Dve mogućnosti usisavanja vazduha - sa leđa i odozdo instalater može lako promeniti dovod vazduha tokom montaže

Ugrađena odvodna pumpa sa visinom podizanja olakšava distribuciju instalacija za odvod kondenzata u prostoru iznad spuštenog plafona

Visok statički pritisak omogućava razna rešenja distribucije vazduha u prostorijama neobičnog oblika

Perivi filter



Žičani zidni digitalni kontroler  
KJR 12B



### Tehničke karakteristike:

MODEL	Spoljašnja jedinica		MDOU-24HFN8	MDOU-36HFN8	MDOU-48HFN8	MDOU-55HFN8
	Unutrašnja jedinica		MDTI-24HWFNX	MDTI-36HWDN1	MDTI-48HWFNX	MDTI-55HWFNX
Kapacitet	Btu		24000	36000	48000	55000
Kapacitet hlađenja (min-max)	kW		7	10,5	14	15,2
Kapacitet grejanja (min-max)	kW		7,6	11,1	16,1	18,1
Ulazna snaga Hlađenje	kW		2,17	4,06	5,3	6,3
Ulazna snaga Grejanje	kW		2,05	3,085	4,34	5,03
Klasa energetske efikasnosti hlađenje	SEER/WW		6.2/A++	6.2/A++	6.2/A++	6.2/A+
Klasa energetske efikasnosti grejanje	SCOP/WW		5.1/A+++	5.1/A+++	5.1/A+++	5.1/A+++
Područje hlađenja	°C		-15~+50	-15~+50	-15~+50	-15~+50
Područje grejanja	°C		-15~+24	-15~+24	-15~+24	-15~+24
<b>Električni podaci</b>						
Napajanje unutrašnje jedinice	V/PH/Hz		220-240V,1Ph,50Hz	220-240V,1Ph,50Hz	220-240V,1Ph,50Hz	220-240V,1Ph,50Hz
Napajanje spoljašnje jedinice	V/PH/Hz		220-240V,1Ph,50Hz	220-240V,1Ph,50Hz	380-415V,3Ph,50Hz	380-415V,3Ph,50Hz
<b>Tehnički podaci unutrašnje jedinice</b>						
Protok vazduha	m3/h		1248/1054/839	1400/1150/750	2400/2040/1680	2600/2210/1820
Statički pritisak	pa		0-160	0-160	0-160	0-160
Nivo buke unutrašnje jedinice (min-max)	dB(A)		40-44	40-47	48-50.5	50.5-54
Dimenzije (VxŠxD)	mm		1100x774x249	1360x774x249	1200x874x300	1200x874x300
Težina	kg		32,3	40,5	47,6	47,6
<b>Tehnički podaci spoljašnje jedinice</b>						
Količina rashladnog fluida (fabričko)	kg		1,5	2,4	2,9	3
Broj ventilatora	kom		1	1	2	2
Nivo buke spoljašnje jedinice (min-max)	dB(A)		60,5	62	65	63
Dimenzije (VxŠxD)	mm		890x342x673	946x410x810	952x415x1333	952x415x1333
Težina	kg		46,9	78,9	108,3	112,8
Razmak između nosača	mm		675	673	634	634
<b>Cevni priključci</b>						
Tečna faza	inch (mm)		3/8" (9,52)	3/8" (9,52)	3/8" (9,52)	3/8" (9,52)
Gasna faza	inch (mm)		5/8" (15,88)	5/8" (15,88)	5/8" (15,88)	5/8" (15,88)
Rashladni fluid			R32	R410A	R32	R32
Dužina cevi (spoljna jed./unut.jed.) max	m		50	75	75	75
Visinska razlika (spoljna jed./unut.jed.) max	m		25	30	30	30



## LCAC parapetna

Centrifugalni ventilator velikog prečnika, koji se sporo pokreće, pruža efikasan protok vazduha uz održavanje vrlo malog nivoa buke

Mogućnost izduvavanja vazduha u oba pravca gore - dole

Visoka efikasnost

Pored infracrvenog može se koristiti dodatni zidni regulator

Perivi filter (mrežica) za prašinu velike gustine



Bežični daljinski kontroler  
RG 57



### Tehničke karakteristike:

MODEL	Unutrašnja jedinica	MDFFI-12HRFNX
	Spoljašnja jedinica	MDOU-12HRDN1
Kapacitet	Btu	12000
Kapacitet hlađenja (min-max)	kW	3,52
Kapacitet grejanja (min-max)	kW	3,81
Električni podaci		
Napajanje	V/PH/Hz	220-230V,1Ph,50Hz
Tehnički podaci unutrašnje jedinice		
Protok vazduha	m3/h	550/446/386
Nivo buke unutrašnje jedinice (min-max)	dB(A)	35/41.5/43
Dimenzije (VxŠxD)	mm	700x600x210
Težina	kg	14,6
Tehnički podaci spoljašnje jedinice		
Količina rashladnog fluida (fabričko )	kg	1,05
Broj ventilatora	kom	1
Nivo buke spoljašnje jedinice (min-max)	dB(A)	56
Dimenzije (VxDxŠ)	mm	800x333x554
Težina	kg	29,9
Razmak između nosača	mm	514
Cevni priključci		
Tečna faza	inch (mm)	1/4" (6,35)
Gasna faza	inch (mm)	3/8" (9,52)
Rashladni fluid		R410A



**MDV**